



2005 - 2016

## **INFOBLAT No. 19**

### **DEZEMBER 2016**

Léif Memberen,

Eist Schouljoer 2015/2016 :

- 46 Coursë vum Niveau A 1.1 bis B 2.2
- 2 Jores-Sessiounen
- 2 Conversatiounscoursen
- 2 Orthographiescoursen op 2 Niveauen
- 1 Summer-Sessioun

Eis 2 Jores-Sessiounen hate vun dësem Schouljoer 2015-2016 un 46 Stonne fir e ganzen Niveau. Déi éischt Sessioun war vum September bis Dezember 2015 an déi 2. Sessioun vum Januar bis Mee 2016.

D'Summerintensivcoursë waren 2016 fir d'éischt an enger eenzeger Sessioun vun Enn Juni bis Mëtt Juli mat engem ganzen Niveau vu 45 Stonne während dräi Wochen.

792 Schüler hunn deelgeholl, 235 Männer a 557 Fraen, 82 Nationalitéiten.

551 Leit hu vum Ministère e Certificat kritt, si hate méi wéi 70% Presencen.

Statistique vum Alter vun de Schüler:

M/F 18 Joer 1/4; 18-29 Joer 46/77; 30-49 Joer 154/382; >50 Joer 34/94.

Dëse Programm hale mir am Schouljoer 2016-2017 och bäi.

D'Coursen an dëser Form hunn e grouse Succès, well d'Schüler séier virukommen.

Eis Schüler kënnen an 2 Joer den A1.1, A1.2, A2.1, A2.2, B1.1, B1.2 erreechen.

Si kënnen um INL de Zertifikat, den 1. Diplom an de Sprochentest reusséieren.

Anne Hengen - Formatrice agréée a Sekretärin

## 18. Formateursdag, de 7. Mee 2016

Am Uschloss un de Formateursdag vum 24. Oktober 2015, mam Thema "Le Relationnel I." mat der Method vum "Design Thinking", an Zesummenaarbecht mam Magdalena Jakubowska a Marc Muller *vu Brainiact s.à.r.l.*, hate mir eng Suite vun dëser Formatioun virgesinn, déi du fir de 7. Mee 2016 organiséiert gi war.

### **Workshop: Ausdrocksméiglechkeete fir eis Gefiller a Bedierfnisser**

An dëser Formatioun, mam Thema "Le Relationnel II.", gouf an engem Moies-Workshop vun 2 Stonnen, an animéiert vun der Schwëster Lotty Jacoby, un Hand vun der Dokumentatioun "So op Lëtzebuergesch, wéi s du dech spierts", eng villfälteg Sammlung vu Wieder an Ausdrocksméiglechkeeten am Lëtzebuergesch ronderëm eis Gefiller a Bedürfnisser virgestallt, an zesummen an de Gruppe méi no betruecht, (nei) entdeckt an diskutéiert.

Nieft den animéierten Diskussiounsronden huet d'Schwëster Jacoby gewosst, mat passende Virlesunge vu literareschen Texter a Gedichter vu lëtzebuergeschen Auteuren, hire Public ze beandrocken an ze begeeschten andeems si och dozou ugereegt huet, fir d'Villfältegkeet vun eiser Sprooch an déi grouss Auswiel vun Ausdrocksméiglechkeeten am Lëtzebuergesch ze entdecken an ze verënnerlechen.

Dëst ass hir wierklech gelongen, well jidderee sech ugesprach gefillt huet, fir souwuel mat hir wéi och mat deenen aneren d'Freed un eiser Sprooch ze deelen a lieweg ze halen.

### **Workshop: Gewaltfräi Kommunikatioun (nom Marshall Rosenberg)**

No engem gemittleche Mëttegiessen, hu mir eis du fir eng 2. Kéier mat der Mme Magdalena Jakubowska *vu Brainiact s.à.r.l.* (am Uschloss un eis 1. Formatioun mat hir d'lescht Joer) erëmfonnt, fir mat hir e weideren Atelier, dës Kéier zum Thema "Gewaltfräi Kommunikatioun" (nom Marshall Rosenberg) ze erliewen.

- **Wéi fills/spierts du dech?:** Austausch vu Gefiller an dësem Ablack
- **D'Sprooch vun der Giraff:** Matgefill an Oppenheet fir géigesäiteg Besoinen ze verstoen
- **Gefiller a Bedürfnisser:** Vocabulaire(Lexique) an Ausdrocksméiglechkeeten
- **"Ech" – Message:** Analyse: d'Observatioun – d'Gefill – de Besoin – de Wonsch
- **Observation – Interpretatioun (Gruppenaktivitéit):** Sträit-Sätz mat "gewaltfräier Kommunikatioun" ëmwandelen
- **Verbal an non-verbal Elementer** a sougenannten "Triggers"

Dësen interaktive Workshop, huet d'Mme Jakubowska nees op eng ganz flott, perséinlech an interessant Manéier gestallt, sou datt mir konnten op eng dynamesch a spilleresch Aart a Weis léieren, eis austauschen, an niewebäi nach en interessanten Abléck an dës Elementer kruten.

Lydia Thommes-Baur - Formatrice agréée vu Moien asbl

## **19. Formateursdag, den 12. November 2016**

### **SPROOCHENTEST**

#### **Abléck an de Sproochentest vum INL (Institut National des Langues) mat der Madame Ines Quaring**

Fir eis Schüler gutt op d'Tester am INL ze preparéieren, haaptsächlech op de Sproochentest fir d'Nationalitéit, kréie mir Erklärungen:

- zum Opbau vum Héierverständnes mat Choix multiple,
- dem mëndlechen Test
- an der Bildbeschreibung.

Vun 10:00 bis 12:00 Auer war d'Madame Ines Quaring vum INL do, fir eis Erklärungen zum Opbau vum Héierverständnes mat Choix multiple ze ginn. Si huet eis och erkläert, wéi de mëndlechen Test an d'Bildbeschreibung lafen. D'Chargéen hate vill Froen zu dese Sujeten a krute ganz präzis Äntwerten.

30 Leit hunn deelgeholl. Am Grupp zesummen ze iessen war och eng gutt Geleeënheet fir en interessanten Austausch ënnert de Formateuren.

#### **Workshop** mam Jackie Weber-Messerich a Geneviève Magnette-Barthel

Nomëttes gött d'Theorie an d'Praxis ëmgesat.

- Wat fir Texter kënne mer fir d'Virbereedung op den Test gebrauchen?
- Wéi kënne mir bei engem Text den Niveau definéieren?
- Wéi setze mir e Choix multiple Test op?
- Mat wat fir Übunge kënne mer eis Schüler op de mëndlechen Test preparéieren?

Vu 14:00 bis 16:00 Auer hunn d'Jackie an d'Geneviève de Workshop geleet. D'Formateure krute fir d'éischt zwee Themen, zu deenen si ongeféier 10 Froe virbereede sollten. Duerno goufen Dialogen ausgedeelt an d'Formateuren hunn och hei a Gruppe geschafft, fir e Choix multiple Test opzesetzen. Mir sinn eis bewosst ginn, datt et net einfach ass, déi Froen ze redigéieren an zemol den Niveau ze definéieren.

An engem nächste Formateursdag wäerte mir op des Problematik zrëckkommen.

Geneviève Magnette- Barthel - Formatrice agréée an Tresorière

## Visite guidée vum Haff Réimech am Dräilännereck bei Remerschen den 28. Mee 2016 mam Här Conrad Eugène



Eis Visite huet moies ugefaange mat engem Fousstour laanscht d'Baggerweieren, während deem den Här Conrad eis Erklärungen zur Geologie, Geschichte, Flora a Fauna ginn huet.

Zënter den 1940er Joren gouf do Sand a Kiesel industriell ofgebaut. Et si Baséngen entstanen, déi sech no an no mat Waasser gefëllt hunn. Nom Enn vun der Exploitatioun

huet d'Natur sech ronderëm dat Kieselgrouwegebitt nees entwéckelt an et si Liewensraim fir Planzen an Déieren entstanen. 1998 gouf dat Gebitt ënner Naturschutz gestallt. Haut gehéiert et zum weltwäite Ramsar-Netz vu schützenswäerte Fiichtgebiddern.

Am Kader vun der EU-Vulleschutzdirectiv 79/409/CEE ass "Haff Réimech" als wichtegt Vulleschutzgebitt ausgewise ginn a gehéiert domat och zum Natura 2000-Netz. Fir d'Vullewelt sinn dës fréier Kieselgrouwen als Bréiplaz, Rascht- oder Iwwerwanterungsgebitt vu grousser Bedeitung. Op zwee Léierweeër an a verschiddenen Observéierungsbrake kann ee rar Vullen an hirem natierlechen Ëmfeld entdecken an observéieren.



## Visite Guidée vum Mediterrane Gaart zu Schwéidsbéng den 28. Mee 2016 mat der Madame Elena Granda Alonso an dem Här Georges Moes

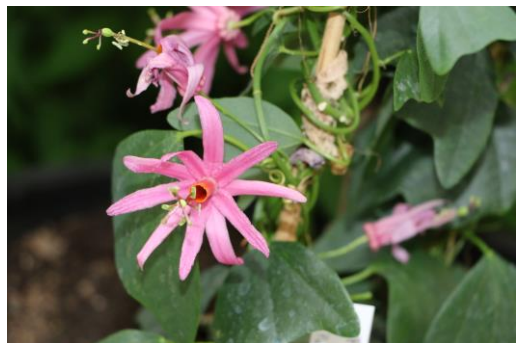


Nomëttes stoung d'Visite guidée vum Mediterrane Gaart zu Schwéidsbéng um Programm.

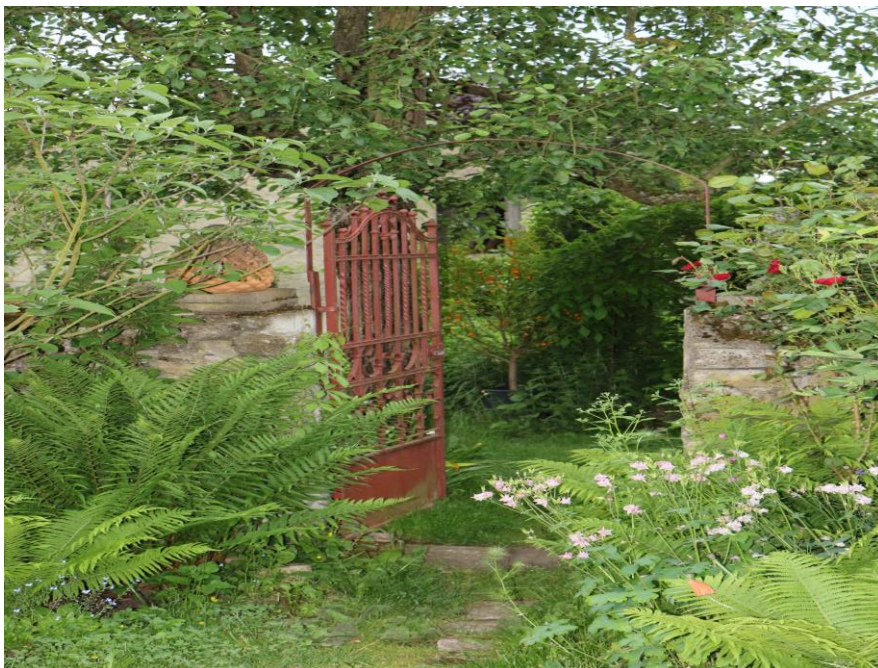
Den Här Georges Moes an d'Madame Elena Granda Alonso hunn eis duerch de Gaart geféiert. De mediterrane Gaart zu Schwéidsbéng war ursprénglech e private Gaart, deen den Här Dieter Lingener an den Här Charles Roovers iwwert en Zäitraum vun

30 Joer ugeluecht hunn. De Klima am Muselraum eegent sech gutt fir subtropesch an tropesch Planzen. Am Mediterrane Gaart kann een nieft Palmen, Kiwibeem an engem Figebam nach vill aner mediterran Planzenaarte fannen.

Enn 2009 goung de Gaart am Kader vun enger Schenkung un d'Fondatioun natur&ëmwelt, déi elo fir den Entretien zoustänneg ass. 2012 konnte Bauaarbechten mat der finanzieller Ënnerstëtzung vun der Oeuvre Nationale de Secours Grande-Duchesse Charlotte duerchgefouert ginn. Am Neibau gëtt et nieft Bürosraim an enger Bibliothék och nach Raim, déi fir Ausstellungen a kulturell Aktivitéite genotzt ginn.



Marianne Karen - formatrice agréée a Member vum Conseil administratif



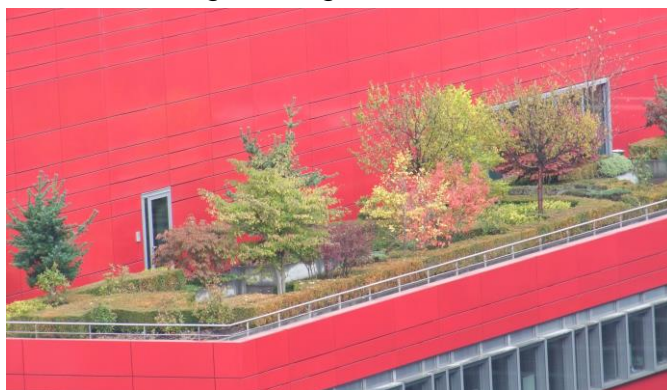
## Visite Guidée vun der Cité des Sciences um Site Esch-Belval de 15. Oktober 2016



Ausgangspunkt vun der Visite guidée war d'Gebai Massenoire, wou eng Ausstellung iwwert d'Cité des Sciences ze gesinn ass. Fir d'éischt krute mir eng Presentatioun vun der Entwécklung vum Standuert Belval an Erklärungen zu der Produktioun vu Gosseisen.

D'Schmelz Belval gouf téschent 1909 an 1912 vun der Gelsenkirchener Bergwerks AG gebaut an huet deemools den Numm Adolf-Emil-Hütte kritt, benannt no 2 Ingenieure vun där Gesellschaft. Mat hire 6 Héichiewe war si deemools eng vun deene modernste Schmelze vun Europa. 1936 ass d'Adolf-Emil-Hütte an d'Hänn vun der ARBED (haut ArcelorMittal) iwwergaangen. D'Belvaler Schmelz huet am Laf vun de Jore verschidden Ëmstrukturéierungen erlieft. Ufanks der 90er Jore koom et zu enger Ëmstellung op Elektrohéichiewen. Déi leschten Héichiewen gouf 1997 stëllgeluecht. Doropshin ass am Westen eng Industriebraach entstanden, eng 120 Hektar grouss Fläch, déi fir nei Zwecker konnt genotzt ginn. Déi aner Fläch ass weiderhin e Produktiounsstanduert vum Konzern ArcelorMittal.

No der Presentatioun krute mir d'Geleeënheet, fir den Héichiewen ze besichen. Vum 40 Meter héijen Tuerm huet een eng schéi Vue op de Site Belval an d'Ëmgéigend. Am Tuerm konnt een ausserdeem d'Ausstellung „L'évolution du paysage industriel autour d'Esch-sur-Alzette“ gesinn.



15 vun där 24 Hektar grousser Fläch vun deene fréieren Héichiewenterrassë sinn haut de Standuert vun der „Cité des Sciences“, de Campus Belval vun der Universitéit Lëtzebuerg. Verschidde Relikter vun der Industriekultur sinn an de Site vun der Universitéit Lëtzebuerg integréiert ginn a schafen domat eng Verbindung téschent Vergaangenheet an Zukunft.



## COURS DE LUXEMBOURGEOIS Programme: Janvier-avril 2017

Code	Niveau CECR	<b>2017</b>	Horaire	Jour	Durée	Lieu
						prix par cours 46h: 138€
LA-LB-115-16-17	A1.1	23.01. - 03.05.	09:00 - 11:00	lu-me	46h	Dippach
LA-LB-116-16-17	A1.1	24.01. - 02.05.	18:30 - 20:30	ma-je	46h	Gasperich
LA-LB-100-16-17	A1.2	24.01. - 02.05.	09:00 - 11:00	ma-je	46h	Strassen
LA-LB-101-16-17	A1.2	23.01. - 03.05.	18:30 - 20:30	lu-me	46h	Mondercange
LA-LB-102-16-17	A1.2	23.01. - 03.05.	18:30 - 20:30	lu-me	46h	Luxbg/Merl Athénée
LA-LB-109-16-17	A1.2	23.01. - 03.05.	18:30 - 20:30	lu-me	46h	Luxbg/Merl ECG
LA-LB-103-16-17	A2.1	23.01. - 03.05.	09:00 - 11:00	lu-me	46h	Strassen
LA-LB-104-16-17	A2.1	24.01. - 02.05.	18:30 - 20:30	ma-je	46h	Luxbg/Merl ECG
LA-LB-108-16-17	A2.1	24.01. - 02.05.	18:30 - 20:30	ma-je	46h	Luxbg/Merl Athénée
LA-LB-105-16-17	A2.2	24.01. - 02.05.	09:00 - 11:00	ma-je	46h	Strassen
LA-LB-106-16-17	A2.2	23.01. - 03.05.	18:30 - 20:30	lu-me	46h	Luxbg/Merl ECG
LA-LB-107-16-17	B1.1	24.01. - 02.05.	09:00 - 11:00	ma-je	46h	Dippach
LA-LB-120-16-17	B1.2	24.01. - 02.05.	18:30 - 20:30	ma-je	46h	Luxbg/Merl Athénée
LA-LB-121-16-17	B2.1	23.01. - 03.05.	09:00 - 11:00	lu-me	46h	Strassen
LA-LB-122-16-17	B2.1	23.01. - 03.05.	18:30 - 20:30	lu-me	46h	Luxbg/Merl Athénée

<b>Cours d'orthographe 2017</b>			Horaire	Jour	Durée	Prix par cours 20h: 60€ 10h: 30€
LA-LB-117-16-17	Niveau 1	24.01. - 04.04.	18:30 - 20:30	mardi	20h	Luxbg/Merl ECG
LA-LB-118-16-17	Niveau 2	02.05. - 30.05.	18:30 - 20:30	mardi	10h	Mamer

## LËTZEBUERGESCH SCHREIWEN

### 1. Orthographiescours

24. Januar - 4 Abrëll 2017

**Cours LA-LB-117-16-17** conventionnéiert vum MEN, **Präis: 60€**

10 Coursen am **ECG** zu **Lëtzebuerg-Märel**  
dënschdes owes vun 18:00 bis 20:30 Auer

### 2. Orthographiescours (mat Kenntnisser vum 1. Orthographiescours)

2. Mee - 30. Mee 2017

**Cours LA-LB-118-16-17 Suite** conventionnéiert vum MEN, **Präis: 30€**

5 Coursen am **Lycée Josy Barthel** zu **Mamer**  
Formatrice: Myriam Welschbillig  
dënschdes owes vun 18:30 bis 20:30 Auer

### Aschreiffformular:

[www.moienasbl.lu](http://www.moienasbl.lu)

E-Mail: [moienasbl@pt.lu](mailto:moienasbl@pt.lu)

## SUMMER- INTENSIVCOURSEN 2017 \*

45 heures	lundi, mardi, mercredi, jeudi et vendredi
15 séances à 3.00hrs	en matinée du 26 juin 2017 au 14 juillet 2017
15 séances à 3.00hrs	en soirée du 26 juin 2017 au 14 juillet 2017

CODE	NIVEAU CECR	HORAIRE	LIEU
LA-LB-124-16-17	A1.1	09:00 - 12:00	Mondercange
LA-LB-125-16-17	A1.1	09:00 - 12:00	Dippach
LA-LB-126-16-17	A1.1	18:15 - 21:15	Mamer
LA-LB-127-16-17	A1.1	18:15 - 21:15	Athénée/Merl
LA-LB-128-16-17	A1.2	09:00 - 12:00	ECG/Merl
LA-LB-129-16-17	A1.2	18:15 - 21:15	Gasperich
LA-LB-130-16-17	A2.1	09:00 - 12:00	Strassen
LA-LB-131-16-17	A2.1	18:15 - 21:15	Athénée/Merl
LA-LB-132-16-17	A2.2	09:00 - 12:00	Bertrange
LA-LB-133-16-17	A2.2	18:15 - 21:15	ECG/Merl
LA-LB-134-16-17	B1.1	09:00 - 12:00	Bertrange
LA-LB-135-16-17	B1.1	18:15 - 21:15	ECG/Merl
LA-LB-136-16-17	B1.2	09:00 - 12:00	Strassen
LA-LB-137-16-17	B1.2	18:15 - 21:15	Bertrange

\*sous réserve de modifications



## RETROSPEKTIV 2015-2016

- Jorescours 1. Sessioun vu September bis Dezember 2015
- Jorescours 2. Sessioun vu Januar bis Abrëll 2016
- Generalversammlung, den 11. Mäerz 2016
- Festival des migrations, des cultures et de la citoyenneté, den 13, 14, 15. 03. 2016
- 1. Formateursdag "Le Relationnel" de 7. Mee 2016
- 1. Visite guidée "Baggerweieren a Mediterrane Gaart" den 28. Mee 2016
- Foire Interinstitutionnel, de 7. Juni 2016
- Summer-Intensivcoursë vum 27. Juni bis de 15. Juli 2016
- Jorescours 1. Sessioun vu September bis Dezember 2016
- 2. Formateursdag "Sproochentest um INL" de 7. Mee 2016
- 2. Visite guidée "Cité des sciences Belval" de 15. Oktober 2016
- Jorescours 1. Sessioun vu September bis Dezember 2016
- 5 Comitëssëtzen 11.3. / 28.2. / 29.4. / 22.7. / 2.12.

## ANNIVERSAIREN

20 Joer "Formation des Adultes" vum Ministère de l'Éducation nationale

10 Joer "Luxemburgistik" Uni Lëtzebuerg

15 Joer Initiativ "Freed um Liesen"

## BICHER

- ASSIMIL Franséisch - Lëtzebuergesch mat flotten Exercicer fir an de Coursen ze gebrauchen. Auteurs: Jackie Weber-Messerich a Franck Colotte
- DICTIONNAIRE Franséisch / Arabesch / Lëtzebuergesch  
Ministère de l'Éducation nationale, de l'Enfance et de la Jeunesse / ASTI, 2016



*MERCI*

*LÉIF MEMBEREN, EN HÄERZLECHE MERCI FIR  
ÄR ËNNERSTËTZUNG MIR WËNSCHEN IECH AN ÄRER FAMILL*

*SCHÉI FEIERDEEG AN E FRIDDLECHT AN ERFOLLEGRÄICHT NEIT  
JOER 2017*

